

# 中央美术学院2023年本科招生初试准考证-测试用

第一联

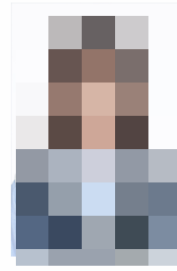
考生姓名: 江燕 性别: 女

证件号码: 测试用

准考证号: 230100002

省份: 河南省

考试时间: 测试用



认证照片

请沿虚线将第二联剪下, 将其贴到快递外包装上。



# 中央美术学院2023年本科招生初试-测试用

第二联

考生姓名: 江燕

联系电话: 15888889888

准考证号: 230100002

专业名称: 测试用



**注: 该邮件为高考试卷, 特别重要, 请妥善投递。**



1. 请沿虚线将第三联中考考生信息剪下, 使用胶棒或双面胶贴在试卷的卷头中间位置。
2. 禁止使用透明胶带粘贴二维码, 以防无法识别。
3. 绘画时严禁污损二维码。

第三联



考生姓名: 江燕

专业名称: 测试用

科目名称: 测试用



考生姓名: 江燕

专业名称: 测试用

科目名称: 测试用

